



DEEPAL

S07



SUV ELÉCTRICA DE RANGO EXTENDIDO ENCHUFABLE

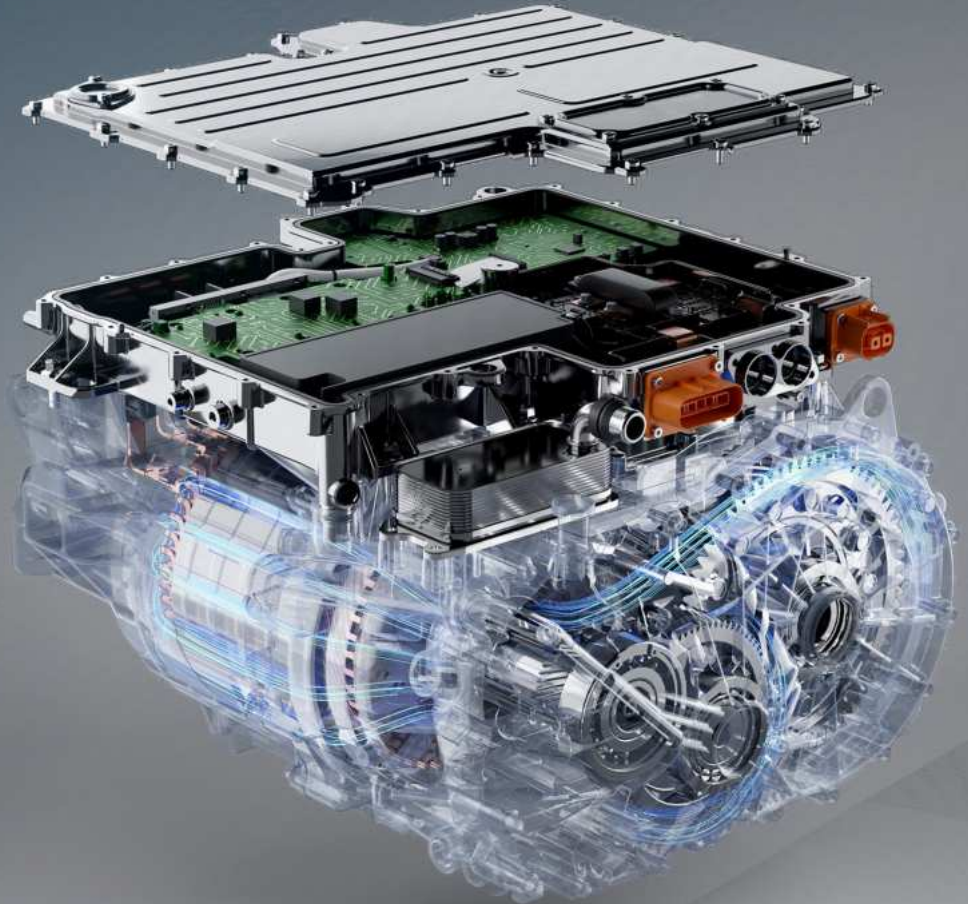


DEEPAL

MOTOR ELÉCTRICO

320 N-m
Torque

234 hp
Potencia



DEEPAL S07



DEEPAL

TOUCH THE FUTURE

DEEPAL S07 representa una emocionante evolución en la industria automotriz, fusionando lo mejor de los dos mundos: la eficiencia eléctrica y la autonomía extendida.



DEEPAL S07



DEEPAL

BATERÍA



iones
de litio

31,73 Kwh
Capacidad



DEEPAL S07



DEEPAL

TECNOLOGÍA REEV



Vehículo Eléctrico de Rango Extendido

Deepal S07 ofrece propulsión 100% eléctrica sin limitaciones de carga de la batería.

DEEPAL S07



DEEPAL

DIMENSIONES



DEEPAL S07



DEEPAL

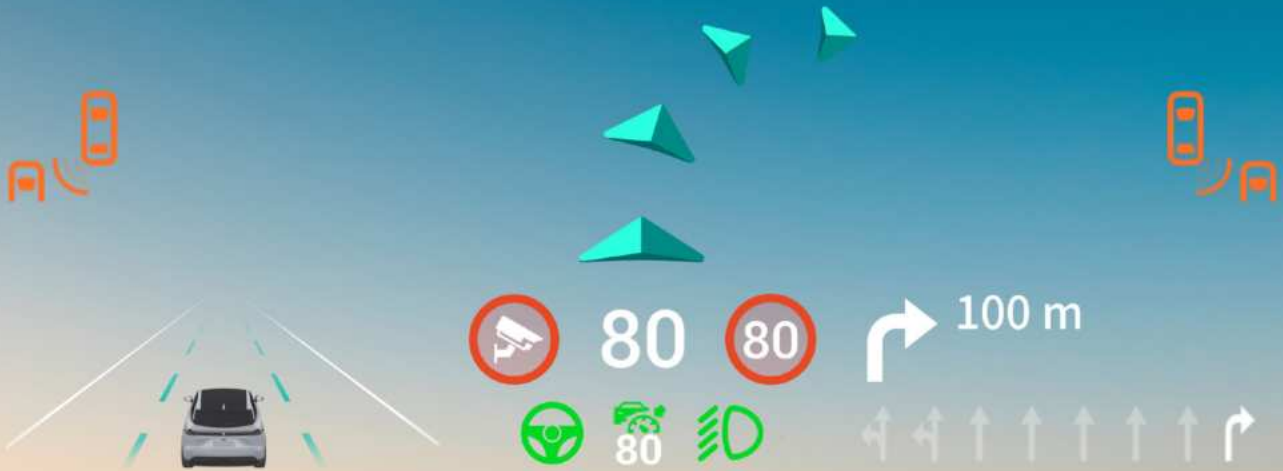
SUSPENSIÓN

TRASERA INDEPENDIENTE MULTI LINK



RINES
DE 20"

DEEPAL S07



S I S T E M A
HEAD UP

SISTEMA DE FRENADO AUTÓNOMO DE EMERGENCIA

Y FRENADO AUTÓNOMO CON RECONOCIMIENTO DE PEATONES





ALERTA DE
TRÁFICO CRUZADO TRASERO

← ———— Y ———— →

FRENO DE
TRÁFICO CRUZADO TRASERO



ALERTA DE
◀ COLISIÓN FRONTAL ▶
Y TRASERA





DEEPAL



ADVERTENCIA DE
ABANDONO DE CARRIL

Y

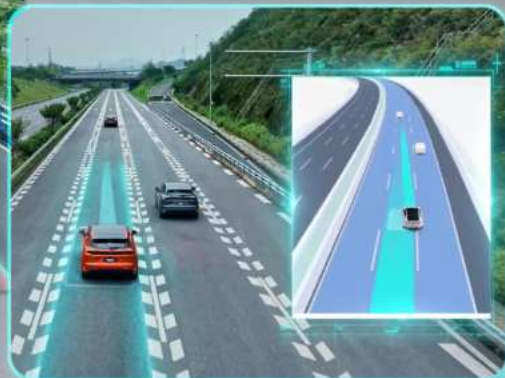
SISTEMA AVANZADO DE
MANTENIMIENTO DE CARRIL

DEEPAL S07



DEEPAL

ASISTENTE DE ADELANTAMIENTO Y CAMBIO DE CARRIL



DEEPAL S07



DEEPAL



6 Airbags

Visión 360° : 5 cámaras y radares

DEEPAL S07



DEEPAL

DISEÑO INTERIOR



DEEPAL S07



DEEPAL



DEEPAL S07



DISEÑO EXTERIOR



DEEPAL



DEEPAL S07

COLORES



Gris platinum



Verde océano



Negro perlado



Verde limón



Naranja flama



Blanco



DEEPAL

| | | | | |
|-----------------------------|--------------------------------|---------------------------------------|--|--------|
| Sistema Potencia | Motor Eléctrico | Potencia de motor HP | 234 | |
| | | Torque Máximo (Nm) | 320 | |
| | | Consumo potencia por cada 100km (kWh) | ≤ 19.4 (WLTC) | |
| Batería Potencia | Capacidad | kWh | 31,73 | |
| | Tiempo Carga Batería | Carga rápida 30-80% | 30 minutos | |
| Chasis | Motor Generador | Litros | 1,5 | |
| | Estructura Carrocería | Autoportante | ● | |
| | Dirección Asistida | Con control Velocidad | ● | |
| | Suspensión Frontal | McPherson Independiente | ● | |
| | Suspensión Trasera | Independiente Multi-Link | ● | |
| | Tracción | Trasera | ● | |
| | Columna Dirección | Retraible Absorción Energía | ● | |
| | Dirección Asistida Electrónica | Tipo Motor: SinEscobillas | ● | |
| | | Modos de Ajuste (3) | ● | |
| | Dimensiones | Capacidad | Peso | 1990Kg |
| Altura | | | 1625(mm) | |
| Longitud | | | 4750(mm) | |
| Ancho | | | 1930 (mm) | |
| Distancia entre ejes | | | 2900(mm) | |
| Frenos y Seguridad Personal | Funciones Estabilidad | Carrocería Vehículo | ABS: Sistema Antibloqueo de Frenos | ● |
| | | | EBD: Sistema Distribución Electrónica de Frenado | |
| | | | ESP: Programa Electrónico de Estabilidad | ● |
| | | | TCS: Sistema de Control de Tracción | ● |
| | | | BA: Asistente en Frenado de Urgencia | ● |
| | | | HHC: Sistema de Asistencia para el Arranque en Pendiente | ● |
| | | | HDC: Sisetma Control de Descenso en Pendientes | ● |
| | | | Desbloqueo Automático Puertas por Colisión | ● |
| | | Speed induction automatic unlocking | ● | |
| | Airbag | | Conductor Airbag | ● |
| | | | Pasajero Frontal Airbag | ● |
| | | | Airbag Lateral Sillas Delanteras | ● |
| | | | Cortinas Seguridad Frontales y Traseras Integradas | ● |

| | | | |
|---------------------------------|---|--|---|
| ADAS | Sistemas Avanzados de Asistencia al Conductor | FCW: Alerta de Colisión Frontal | ● |
| | | AEB: Sistema Frenado Autónomo Emergencia | ● |
| | | AEB-P: Frenado Autónomo Emergencia Reconocimiento Peatones | ● |
| | Conducción Inteligente | LDW: Sistema de Advertencia de Abandono de Carril | ● |
| | | LKA: Sistema Avanzado de Mantenimiento de Carril | ● |
| | | LCDA: | ● |
| | | RCTA: Alerta de Tráfico Cruzado Trasero | ● |
| | | RCTB: Freno de Tráfico Cruzado Trasero | ● |
| | | RCW: Advertencia de Colisión Trasera | ● |
| | | SEW: Aviso Apertura puerta | ● |
| | | BSD: Detección de punto Ciego | ● |
| | | ACC: Control Crucero Adaptativo | ● |
| | | IACC: Control Crucero Adaptativo Inteligente | ● |
| | | ISL: Límite de Velocidad Inteligente | ● |
| | | LCC: Centrado de Carril | ● |
| | | TJA: Asistente Tráfico Bloqueado | ● |
| LDC: Control Desviación Lateral | ● | | |
| Bloqueo antirobo | Arranque Sin Llave | ● | |
| | Entrada al Vehículo Sin Llave | ● | |
| | BCM AntiRobo | ● | |
| Interior | Material Superficie del Volante Dirección | Cuero Microfibra | ● |
| | Ajuste Volante Dirección | Manual en Profundidad y Altura | ● |
| | Telecomandos Volante Dirección | Interacción Sistema Entretenimiento | |
| | Tomas Voltaje | Fila Delantera 12V suministro Potencia | ● |
| | | Fila Trasera 12V suministro Potencia | ● |
| | Manija Puerta | Interna Eléctrica | ● |



DEEPAL

| Seat | Sillas Material | Cuero Negro MicroFibra | ● |
|---------------------|-------------------|--------------------------------------|-----|
| | Silla conductor | Ajuste Eléctrico 6 vías | ● |
| | | Soporte Lumbar Eléctrico | ● |
| | | Funciones de Memoria | ● |
| | | Calefacción Silla | ● |
| | | Ventilación Silla | ● |
| | Silla Pasajero | Ajuste Eléctrico 4 vías | ● |
| | | Funciones de Memoria | ● |
| | | Calefacción Silla | ● |
| | | Ventilación Sillas | ● |
| | Sillas Traseras | Plegable 60/40 | ● |
| | | Soporte Brazos Bandeja Central | ● |
| | | Apoyacabezas regulables | ● |
| | | Fijaciones Isofix | ● |
| | | GPS navigation system | ● |
| | | AR-HUD head-up display | ● |
| Media | Conecciones Datos | Fila Frontal 2 USB & Tipo C | ● |
| | | Fila Trasera 1 Tipo C | ● |
| | | Brand audio 14 Altavoces | ● |
| Configuración Luces | Externas | Lamparas Frontales | LED |
| | | FAB: Luces Altas Inteligentes | ● |
| | | Lámpara Antiniebla Trasera | ● |
| | | Luces traseras | LED |
| | | Luces de Circulación Diurna | LED |
| | | Luces de posición | LED |
| | Interno | Luces Lectura Primera y Segunda Fila | ● |
| | | Luz alerta Puerta Abierta | ● |
| | | Iluminación Ambiente MultiColor | LED |



DEEPAL

| | | | |
|----------------------------|-----------------------------------|---|------------|
| Puertas y Ventanas | Apertura Baúl | Remota | ● |
| | | Puerta Trasera Eléctrica | ● |
| | Techo Solar | Completo | ● |
| | | Parasol Eléctrico | ● |
| Espejos y Limpiaparabrisas | Vidrios Puerta | Sin Marco | ● |
| | Elevavidrios Eléctricos 4 puertas | Cierre Automático durante la lluvia | ● |
| | Retrovisores Externos | Antipinzamiento | ● |
| | | Desempeñamiento Automático Panorámico Delantero | ● |
| | | Eléctricos | ● |
| | | Calefacción | ● |
| | | Memoria | ● |
| | | Plegado Eléctrico al Estacionar | ● |
| | | Redirección durante proceso Reversa | ● |
| | | Sensor Lluvia | ● |
| Air conditioner | Air conditioning type | Control Temperatura BiZona | Automático |
| | | Alta Eficiencia control Calidad filtración Aire Interior PM < 2.5 | ● |
| Conectividad Inteligente | Ayuda Visual | Grabación Digital Video | ● |
| | | Monitor Visual 360° | ● |
| | | WiFi | ● |
| | | Control Por Voz | ● |
| | | Apple Carplay + Android auto | ● |
| | | Pantalla Touch 15.6 Pulgadas | ● |
| | | Carga Inalámbrica celular 40W | ● |
| Carga Externa | | Conector de Carga Rápida y Carga Estándar Tipo CCS2 | ● |



DEEPAL

T O U C H T H E F U T U R E

VARDÍ
GRUPO EMPRESARIAL

*Datos obtenidos a través de pruebas realizadas del ciclo de conducción NEDC (NewEuropean Driving Cycle). La autonomía del vehículo depende de varios factores como: tipo de conducción, velocidad de manejo, condiciones del terreno, topografía, clima, etc